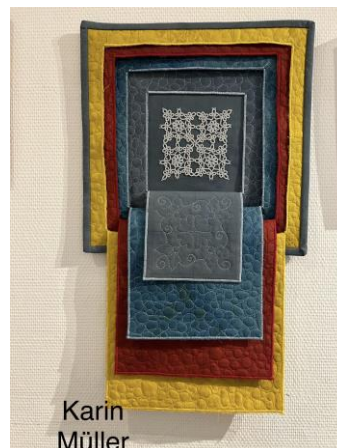


Die Deutsche Spitzengilde e.V. stellt aus:

Patchwork und Spitze: eine spannende Kombination



Werkstatt-Museum „Karl-Mayer-Haus“,

Karl-Mayer-Str. 10, 63179 Obertshausen

Eröffnung: Freitag 10. Januar 2025, 19:00 Uhr

Dauer: 12. Januar bis 13. April 2025

Öffnungszeiten des Museums:

12.01., 26.01., 09.02., 23.02., 09.03., 23.03. und 13.04.2025

(Jeden 2. und 4. Sonntag im Monat von 14.00 bis 17.00 Uhr)

Gruppenführung nach telefonischer Absprache mit Anne Urban,

Tel. 0170 2627229

www.Spitzengilde.de